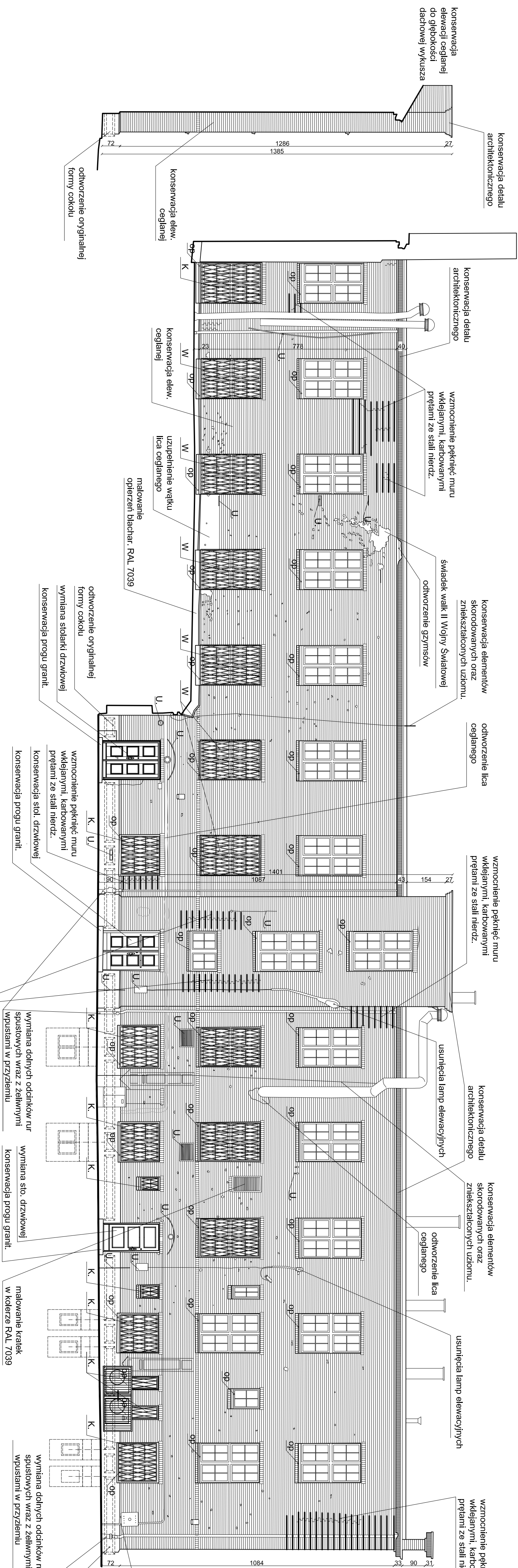
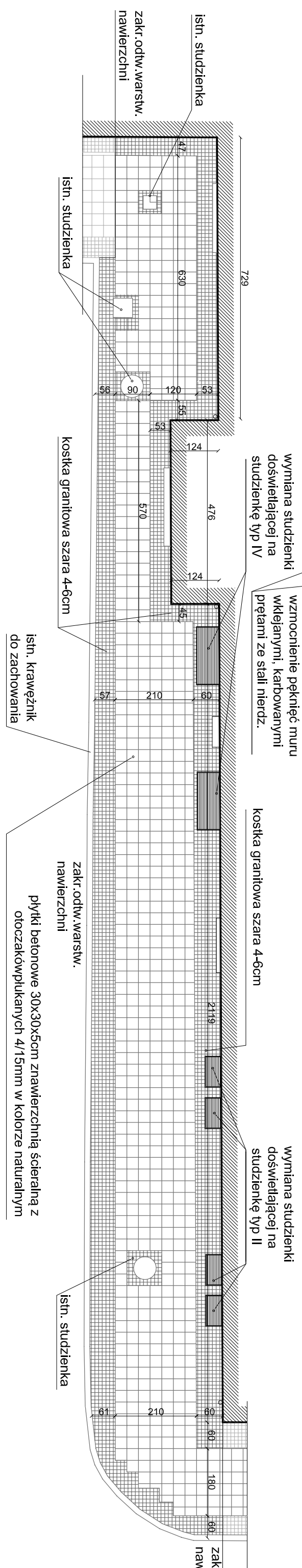


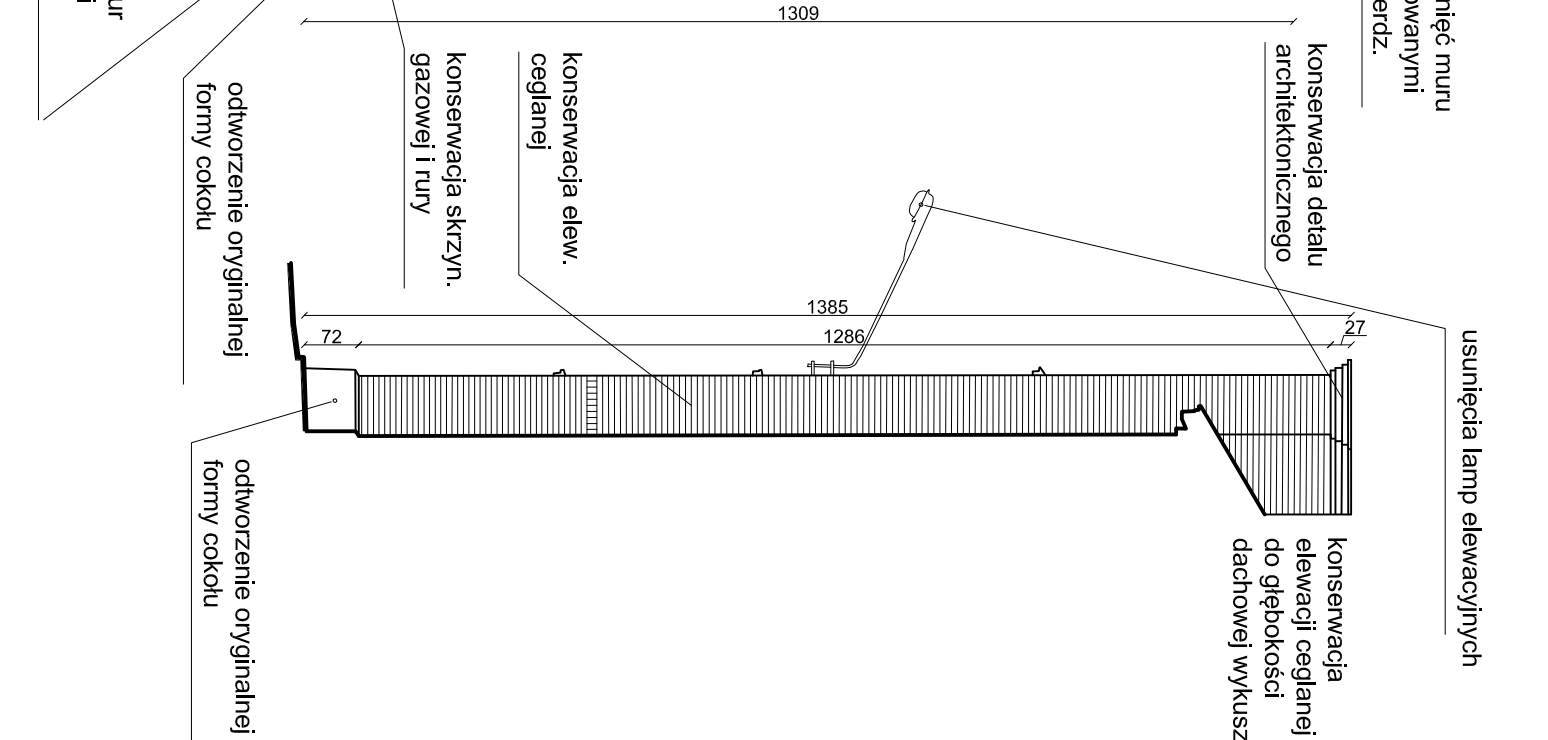
BUDYNEK "A"
ELEWACJA A/E1
ZACHODNIA



BUDYNEK "A"
ELEWACJA A/E11
POŁUDNIOWO-ZACHODNIA



BUDYNEK "A"
ELEWACJA A/E18
WSCHODNIA

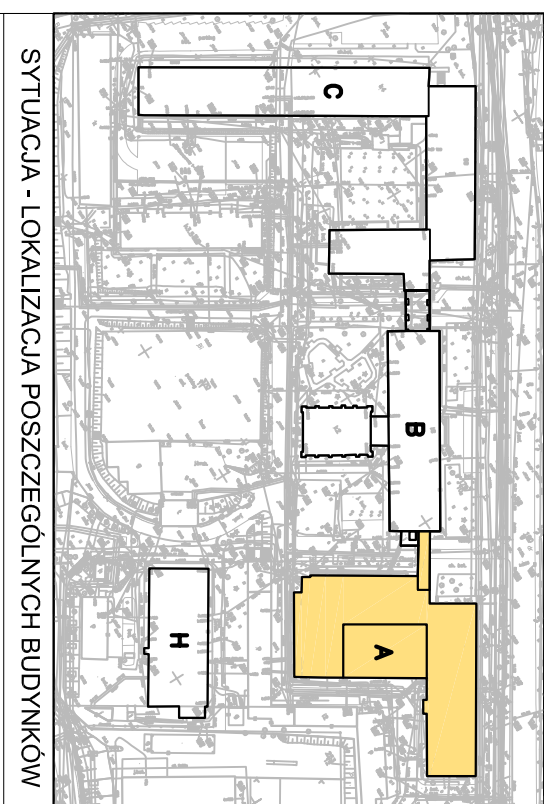
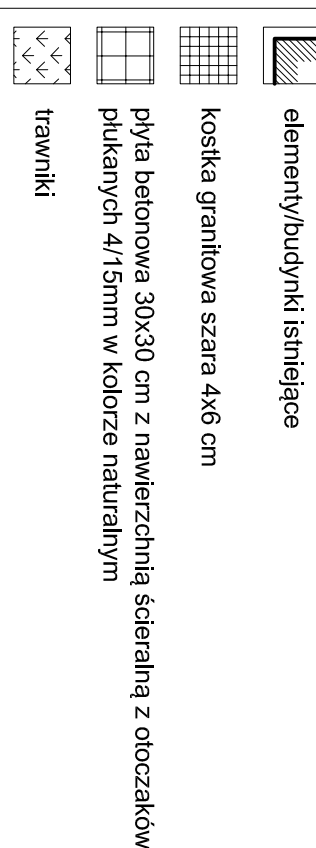


PROGRAM PRAĆ KONSERWATORSKIC

1. Wykoneanie dokumentacji fotograficznej i doprecyzowanie badań odkrywkowych
2. Wykoneanie prac zabezpieczających
3. Uprządkowanie elewacji
4. Dezynfekcja obłoku
5. Wzmocnienie i zabezpieczenie silnie osłabionych elementów
6. Oczyszczanie powierzchni elewacji
7. Mechaniczne usunięcie wtórnych, zdestruowanych lub zasolonych zapraw spoinowych, tynków uzupełnień i ubytków
8. Miejsowe odsalanie
9. Oczyszczanie poszczególnych partii detali architektonicznych i cegieł
10. Naprawy w partiach murów
 - 10.1. Przymurzenia, uzupełnienia brakujących lub silnie zdestruowanych cegieł
 - 10.2. Uzupełnienie ubytków po amunicji/kulach
 - 10.3. Szyby sąsiad murów, wymiana skorodowanych nadproży
 - 10.4. Zapiszczenie szczieli, pęknięć, rowaszczeń
 - 10.5. Uzupełnienie ubytków w ceglach
 - 10.6. Uzupełnienie ubytków zapraw spoinowych – łaczących cegły
 - 10.7. Szalanie kolorystyczne cegieł i tynk
11. Wykoneanie uzupełnień i tynków/głazowatki zgodnie z historycznym opracowaniem
12. Kosztowa deweloperia detali architek. (wsp. cem. z młk, betonowych - lastki)
 - doprecyzowanie badań stratygraficznych
 - oczyszczenie powierzchni
 - wzmocnienie strukturalne elementów
 - zapiszczenie szczieli, pęknięć, rowaszczeń
 - uzupełnienie ubytków
 - rekonstrukcja bruku/ryglu fragmentów
 - szalanie kolorystyczne
13. Rekonstrukcja oryginalnego obłoku budynku
14. Kosztowa deweloperia elementów
 - 14.1. Kosztowa deweloperia elementów
 - 14.2. Kosztowa deweloperia elementów
 - 14.3. Kosztowa deweloperia elementów
 - 14.4. Kosztowa deweloperia elementów
 - 14.5. Kosztowa deweloperia elementów
 - 14.6. Kosztowa deweloperia elementów
 - 14.7. Kosztowa deweloperia elementów
 - 14.8. Kosztowa deweloperia elementów
 - 14.9. Kosztowa deweloperia elementów
 - 14.10. Kosztowa deweloperia elementów
 - 14.11. Kosztowa deweloperia elementów
 - 14.12. Kosztowa deweloperia elementów
 - 14.13. Kosztowa deweloperia elementów
 - 14.14. Kosztowa deweloperia elementów
 - 14.15. Kosztowa deweloperia elementów
 - 14.16. Kosztowa deweloperia elementów
 - 14.17. Kosztowa deweloperia elementów
 - 14.18. Kosztowa deweloperia elementów
 - 14.19. Kosztowa deweloperia elementów
 - 14.20. Kosztowa deweloperia elementów
 - 14.21. Kosztowa deweloperia elementów
 - 14.22. Kosztowa deweloperia elementów
 - 14.23. Kosztowa deweloperia elementów
 - 14.24. Kosztowa deweloperia elementów
 - 14.25. Kosztowa deweloperia elementów
 - 14.26. Kosztowa deweloperia elementów
 - 14.27. Kosztowa deweloperia elementów
 - 14.28. Kosztowa deweloperia elementów
 - 14.29. Kosztowa deweloperia elementów
 - 14.30. Kosztowa deweloperia elementów
 - 14.31. Kosztowa deweloperia elementów
 - 14.32. Kosztowa deweloperia elementów
 - 14.33. Kosztowa deweloperia elementów
 - 14.34. Kosztowa deweloperia elementów
 - 14.35. Kosztowa deweloperia elementów
 - 14.36. Kosztowa deweloperia elementów
 - 14.37. Kosztowa deweloperia elementów
 - 14.38. Kosztowa deweloperia elementów
 - 14.39. Kosztowa deweloperia elementów
 - 14.40. Kosztowa deweloperia elementów
 - 14.41. Kosztowa deweloperia elementów
 - 14.42. Kosztowa deweloperia elementów
 - 14.43. Kosztowa deweloperia elementów
 - 14.44. Kosztowa deweloperia elementów
 - 14.45. Kosztowa deweloperia elementów
 - 14.46. Kosztowa deweloperia elementów
 - 14.47. Kosztowa deweloperia elementów
 - 14.48. Kosztowa deweloperia elementów
 - 14.49. Kosztowa deweloperia elementów
 - 14.50. Kosztowa deweloperia elementów
 - 14.51. Kosztowa deweloperia elementów
 - 14.52. Kosztowa deweloperia elementów
 - 14.53. Kosztowa deweloperia elementów
 - 14.54. Kosztowa deweloperia elementów
 - 14.55. Kosztowa deweloperia elementów
 - 14.56. Kosztowa deweloperia elementów
 - 14.57. Kosztowa deweloperia elementów
 - 14.58. Kosztowa deweloperia elementów
 - 14.59. Kosztowa deweloperia elementów
 - 14.60. Kosztowa deweloperia elementów
 - 14.61. Kosztowa deweloperia elementów
 - 14.62. Kosztowa deweloperia elementów
 - 14.63. Kosztowa deweloperia elementów
 - 14.64. Kosztowa deweloperia elementów
 - 14.65. Kosztowa deweloperia elementów
 - 14.66. Kosztowa deweloperia elementów
 - 14.67. Kosztowa deweloperia elementów
 - 14.68. Kosztowa deweloperia elementów
 - 14.69. Kosztowa deweloperia elementów
 - 14.70. Kosztowa deweloperia elementów
 - 14.71. Kosztowa deweloperia elementów
 - 14.72. Kosztowa deweloperia elementów
 - 14.73. Kosztowa deweloperia elementów
 - 14.74. Kosztowa deweloperia elementów
 - 14.75. Kosztowa deweloperia elementów
 - 14.76. Kosztowa deweloperia elementów
 - 14.77. Kosztowa deweloperia elementów
 - 14.78. Kosztowa deweloperia elementów
 - 14.79. Kosztowa deweloperia elementów
 - 14.80. Kosztowa deweloperia elementów
 - 14.81. Kosztowa deweloperia elementów
 - 14.82. Kosztowa deweloperia elementów
 - 14.83. Kosztowa deweloperia elementów
 - 14.84. Kosztowa deweloperia elementów
 - 14.85. Kosztowa deweloperia elementów
 - 14.86. Kosztowa deweloperia elementów
 - 14.87. Kosztowa deweloperia elementów
 - 14.88. Kosztowa deweloperia elementów
 - 14.89. Kosztowa deweloperia elementów
 - 14.90. Kosztowa deweloperia elementów
 - 14.91. Kosztowa deweloperia elementów
 - 14.92. Kosztowa deweloperia elementów
 - 14.93. Kosztowa deweloperia elementów
 - 14.94. Kosztowa deweloperia elementów
 - 14.95. Kosztowa deweloperia elementów
 - 14.96. Kosztowa deweloperia elementów
 - 14.97. Kosztowa deweloperia elementów
 - 14.98. Kosztowa deweloperia elementów
 - 14.99. Kosztowa deweloperia elementów
 - 14.100. Kosztowa deweloperia elementów
- deweloperia

[illegible]

- W - krały do odtworzenia wg historycznego wzoru
- K - krały do konserwacji
- U - usunięcie elementów z elewacji
- op - założenie nowych opień blacharskich



BUDYNEK A

PRACE INWENTARYZACYJNE OPARTO O NAJNOWSZĄ TECHNOLOGIĘ SKANINGU LASEROWEGO 3D



<p>ZAKRES PLANISZKY</p> <p>ARCHITEKTURA</p> <p>ZAKRES PLANISZKY</p> <p>BUD' A - ELEWACJA A1E11</p> <p>ELEWACJA A1E17</p> <p>ELEWACJA A1E18</p>	<p>SKALA</p> <p>1:1000</p>
<p>RODZAJ DOKUMENTACJI</p> <p>PROJEKT BUDOWLANI</p> <p>PROJEKT REKOMENDUJ ELEWACJI</p> <p>WRAZ Z WYKONANIEM IZOLACJI</p> <p>SCIAN I PODKONIEWNIOTOLACJI</p> <p>WYKONANIE PRACOWNIKI</p> <p>AKADEMIA MORSKA W Gdyni</p> <p>81-225 Gdynia, 11 MORSKA 81-87</p> <p>BUD'NEK A ZESPOLU AKADEMII</p> <p>MORSKIEJ W Gdyni</p> <p>81-225 Gdynia, 11 MORSKA 81-87</p> <p>Dzielnik N 370/11, 175/11, Arkusz nr 50</p> <p>arch. MATEUSZ GZOWSKI</p> <p>mgr inż. arch. TONIAK S.CELEWICZ</p> <p>mgr inż. 472/P(G)6187, upr.konstr. 100/Gd497</p> <p>JAKUB BIERZGIELSKI</p> <p>ANIEKSYZA KZGZS.OWICKA</p>	<p>DATA</p> <p>MARZEC 2015r.</p> <p>NR RS.</p> <p>1503-A-09</p>